

電力技術総合実験実習装置



- ◆ 模擬送電線実習装置 (KFシリーズ)
- ◆ 変圧器実験装置 (KUTシリーズ)
- ◆ 電柱実習装置 (KPT100, 200)
- ◆ 実習用高圧受変電装置 (KTシリーズ)
- ◆ 配線工事实習装置 (KWEシリーズ)
- ◆ 各種制御実習装置 (KTCシリーズ)
- ◆ 模擬家屋用負荷装置 (YKシリーズ)
- ◆ 電動機発電機実験実習装置 (YMGシリーズ)
- ◆ 各種負荷装置 (KCR, KMRシリーズ)
- ◆ 誘導電圧調整器 (KVRシリーズ)

 京南電機株式会社

KYONAN ELECTRIC CO., LTD.

電力技術総合実験実習装置

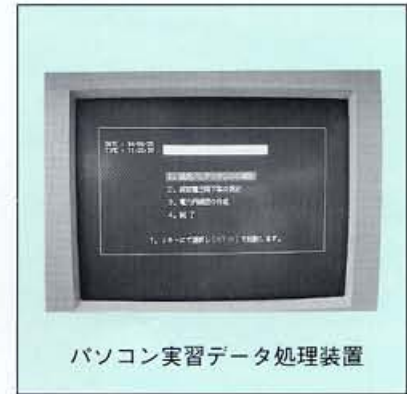
模擬送電線実習装置 (KFシリーズ)

概要

本装置は実在の送電、配電システムを模擬して製作致しました実験用模擬送電線装置であります。

発電所又は変電所に相当する装置として送電盤、送電線として素子盤、受電端変電所としては受電盤より構成されています。

本装置では送電線(素子盤)の各種特性、異常時分布、または短絡、接地等の事故を線路上に発生させて、各種継電器の動作を観測実験し、この時線路盤に発生する諸現象を測定し、送電線に発生する電氣的諸特性を習得するのが目的の装置であります。又、実習サポートソフトが標準付属され、パソコンにより容易に円線図を作図でき、実験実習の結果を容易にデータの処理、保管が出来、モデムロガーが標準装備され遠方でのデータ収集、監視、メンテナンスをパソコンで行なえます。



パソコン実習データ処理装置



KF-3030S

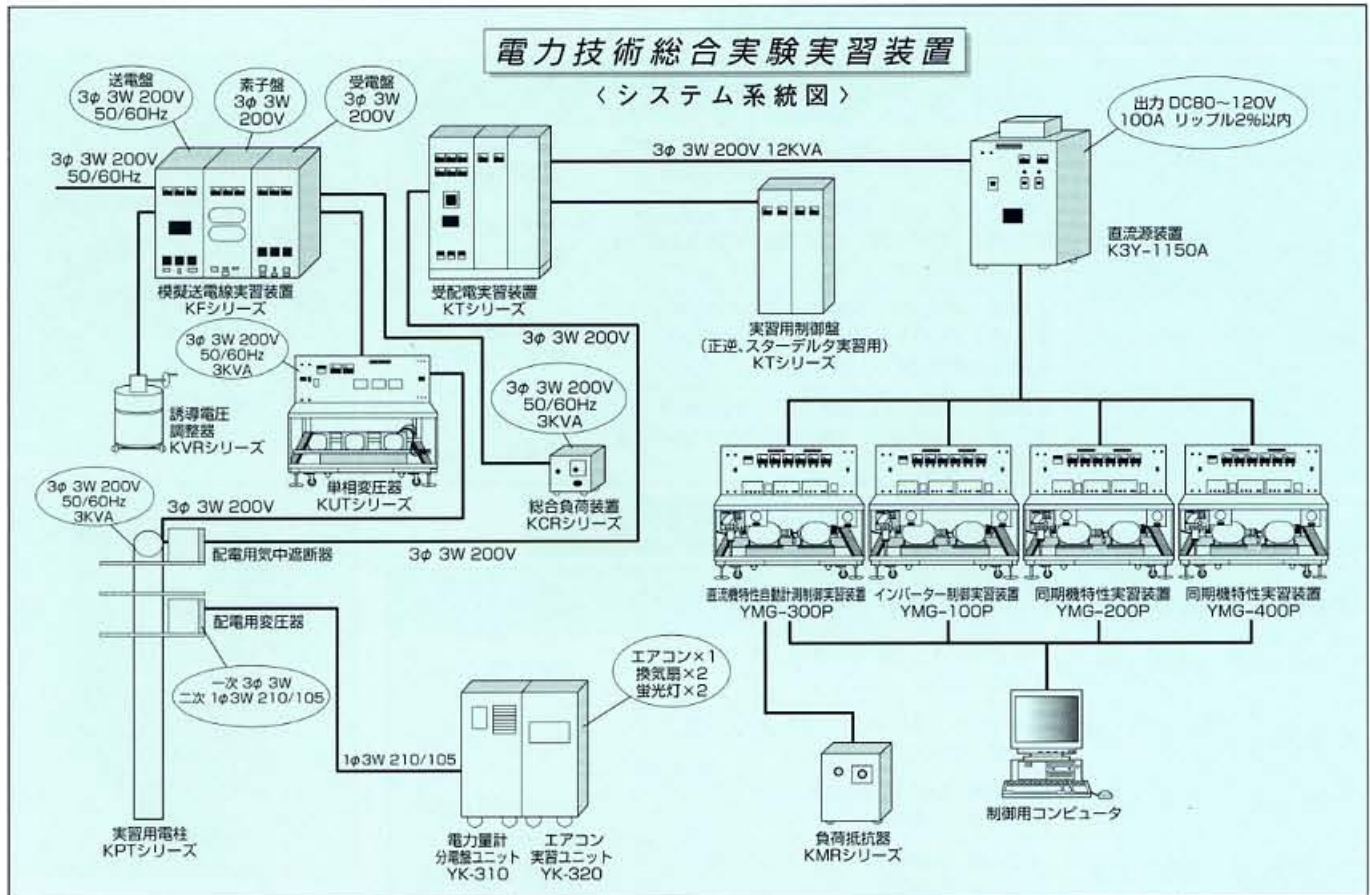


KF-3020S

仕様 (KFシリーズ)

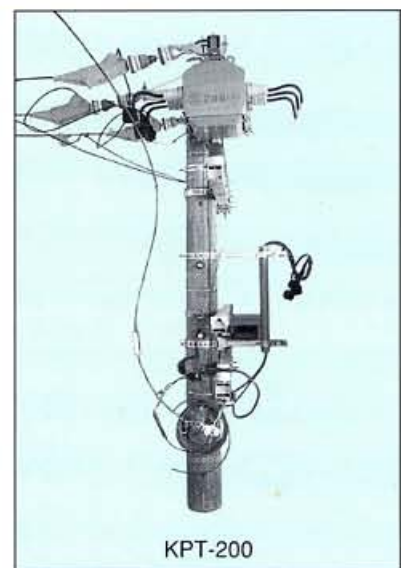
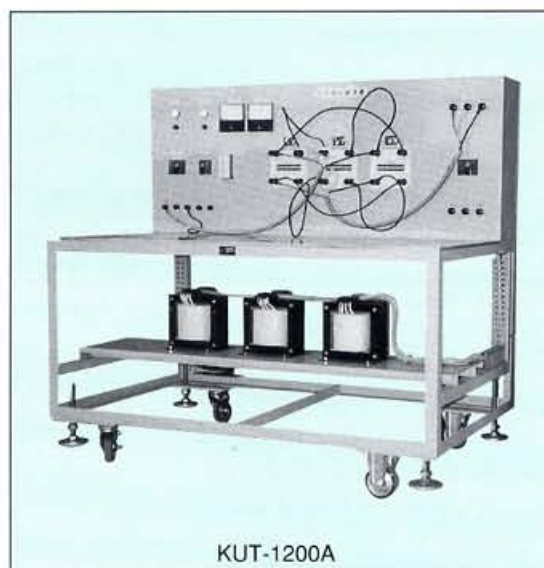
整理番号	型式	回路方式	容量、電流	型式、寸法 (W)×(D)×(H)mm
D-3001A	KF-3030S	3相3線式 送電端 200V 受電端 200V 周波数 50/60Hz	送電端 3KVA 受電端 3KVA 電流 8.7A	キュービクル自立型 2000×800×1690 重量約 380kg
D-3001B	KF-3030PC	3相3線式 送電端 200V 受電端 200V 周波数 50/60Hz コンピュータ制御方式	送電端 3KVA 受電端 3KVA 電流 8.7A	キュービクル自立型 2000×800×1690 重量約 450kg
D-3001C	KF-3020S	3相3線式 送電端 200V 受電端 200V 周波数 50/60Hz	送電端 2KVA 受電端 2KVA 電流 5.8A	デスクトップ型 1600×400×900 重量約 300kg
D-3001D	KF-1515S	3相3線式 送電端 200V 受電端 200V 周波数 50/60Hz	送電端 1.5KVA 受電端 1.5KVA 電流 4.4A	デスクトップ型 1600×400×900 重量約 250kg

電力技術総合実験実習装置



変圧器実験装置 (KUT-1000シリーズ) ・ 電柱実習装置 (KPTシリーズ)

整理番号	型式	仕様	備考 (W)×(D)×(H)mm
D-3002A	KUT-1000A	入力3φ 200V 50/60Hz 10A(MAX) 出力電圧0~240V 内蔵：試験用変圧器 3φ 1KVA 200/200×2台 1φ 1KVA 200/100×2台	900×600×1500 重量 120kg
D-3002B	KUT-1200A	入力3φ 200V 50/60Hz 実験用変圧器 1φ 2KVA 200/100-100×3台 実験用パネル付	1200×800×1300 重量 110kg
D-3002C	KPT-100	塩化ビニール製 高さ3000mm 未口径約140mm 腕金長さ1200mm 高圧碍子、低圧ピン碍子、カットアウト類 高圧絶縁電線、高圧端末処理、高圧気中開閉器 7.2KV100A	1200×400×3000 重量約 250kg
D-3002D	KPT-200	コンクリート製 高さ3000mm 未口径約140mm 腕金長さ1200mm 高圧碍子、低圧ピン碍子、カットアウト類 高圧絶縁電線、高圧端末処理、高圧気中開閉器 7.2KV100A	1200×400×3000 重量約 300kg

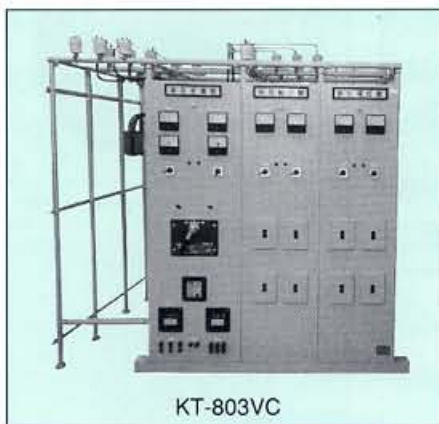


電力技術総合実験実習装置

高圧受変電設備実験装置(KT-800シリーズ)

概要

高圧受変電設備は、電気機器、電力回路などを監視、これらを確実に制御し、かつ異常状態においては迅速、適切にこれらを保護するために必要な器具類を集中装備するものです。本機は高圧しゃ断器を VCB (真空しゃ断器) の装備により安全性、信頼性がより向上致しました。形状もキュービクル形、オープン形、オープン移動型と豊富で設置場所、状況に適用できる構造になっています。特に工業高校、技能開発センター、職業訓練校、工専、工業大学等納入実績は多大であります。特別付属品類も豊富であり多くのニーズに対応できます。



KT-803VC



KTC-803VC



KTM-803VC

整理番号	型式	形状	仕様	備考 (W)×(D)×(H)mm
D-3003A	KT-803VC	オープン型	高圧受電盤 1面 VCB 3φ 3W 7.2KV 400A 100MVA 低圧動力配電盤 1面 低圧電灯配電盤 1面	3000×1500×2400 重量約 500kg
D-3003B	KT-802VC	オープン型	高圧受電盤 1面 VCB 3φ 3W 7.2KV 400A 100MVA 低圧動力電灯配電盤 1面	2500×1500×2400 重量約 420kg
D-3003C	KTC-803VC	キュービクル型	高圧受電盤 1面 VCB 3φ 3W 7.2KV 400A 100MVA 低圧動力配電盤 1面 低圧電灯配電盤 1面	1700×1200×2150 重量約 580kg
D-3003D	KTC-802VC	キュービクル型	高圧受電盤 1面 VCB 3φ 3W 7.2KV 400A 100MVA 低圧動力電灯配電盤 1面	1500×1200×1770 重量約 480kg
D-3003E	KTM-803VC	オープン移動型	高圧受電盤 1面 VCB 3φ 3W 7.2KV 400A 100MVA 低圧動力配電盤 1面 低圧電灯配電盤 1面	1700×1200×2150 重量約 500kg
D-3003F	KTM-802VC	オープン移動型	高圧受電盤 1面 VCB 3φ 3W 7.2KV 400A 100MVA 低圧動力電灯配電盤 1面	1500×1200×1770 重量約 450kg
D-3003G	KTC-803SS	キュービクルシステム型	高圧受電盤 1面 VCB 3φ 3W 7.2KV 400A 100MVA 低圧動力配電盤 1面 低圧電灯配電盤 1面 昇圧トランス 一次200V 二次400V 3φ 10KVA 乾式1台 動力用配電トランス 一次400V 二次200V 3φ 5KVA 乾式1台 電力用配電トランス 一次400V 二次105V 1φ 5KVA 乾式1台 デマンドシステム1式 動力電灯負荷装置1式含む	2300×1500×2150 重量約 800kg
D-3003H	KTC-803PC	キュービクルパソコン計測型	高圧配電盤 1面 VCB 3φ 3W 7.2KV 400A 100MVA 低圧動力配電盤 1面 低圧電灯配電盤 1面 昇圧トランス 200/400V 3φ 10KVA、動力用配電トランス 400/200V 3φ 5KVA、電灯用配電トランス 400/105V 3φ 5KVA 動力電灯負荷装置1式 パソコン計測システム 1式	2300×1500×1770 重量約 900kg

※各種機能及び、外形寸法は現場の状況により変更可能です。

実習項目

- ① 高圧受変電設備の各機器の操作の実習
- ② 高圧受変電設備の保護継電器の測定実習
- ③ 高圧受変電設備のメンテナンスの実習
- ④ 高圧受変電設備の電源(活線)によるシステム及デマンドの実習(KTC-803SS)
- ⑤ 高圧受変電設備の電源(活線)によるパソコン計測システムの実習(KTC-803PC)

標準付属品

1. 安全用バトライト (AC 100V用) 1式
2. デスコン棒 1式
3. 取扱マニュアル 3部

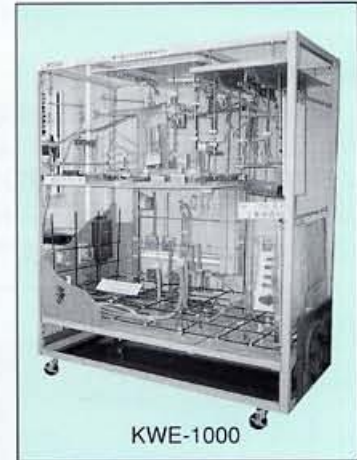
特別付属品

1. 安全仕切用フェンス KF-800 (800W×2300Hmm)
2. 継電器試験器 IP-R2 (0~225V, 0~50A)
3. 配電用変圧器 単相用 KTF-2010 (1φ 10KVA 7.2KV/210-105V)
4. 配電用変圧器 3相用 KTF-3010 (3φ 10KVA 7.2KV/210)
5. デマンド測定装置 KMD-800
6. 実習用エアコン KAD-808A
7. コンピューター制御負荷抵抗器 KMR-305RC
8. ソーラー発電実習装置 KSR-1010 (AC100V, 1KVA)
9. モデムロガーシステム (遠方、電話回線でのデータ収集、監視)

電力技術総合実験実習装置

配線工事実習装置 (KWE-1000 シリーズ)

整理番号	型式	仕様、形式	備考 (W)×(D)×(H)mm
D-3004A	KWE-1000	がいし引き工事、合成樹脂管工事、 可とう電線管工事、金属管工事、 天井及びコンクリート埋込、露出配管工事 パノラマ形	1800×1200×1770 重量約 300kg
D-3004B	KWE-1100	金属ダクト工事、バスダクト工事、 金属管工事、天井及び露出配管工事 天井及びコンクリート埋込、露出配管工事 パノラマ形	1800×1200×1770 重量約 320kg
D-3004C	KWE-1200	防瀑型 NFB-3P,100A 配電盤 防瀑型 4回路 プラグ、コンセント、ハンドランプ、蛍光灯 パノラマ形 1φ100/200V 50Hz 1KVA	1600×700×1770 重量約 250kg



KWE-1000

制御盤実習装置 (KTC-2000 シリーズ)

整理番号	型式	仕様、形式	備考 (W)×(D)×(H)mm
D-3005A	KTC-2010	スターデルタ起動、配線実習ユニット 入力端子絶縁ターミナル スターデルタモータ (3φ0.4KW,4極) 付 キュービクル移動型	800×600×1770 重量 110kg
D-3005B	KTC-2020	正転逆転制御配線実習ユニット 入力端子絶縁ターミナル 正逆用三相誘導電動機 (3φ1.5KW,4極) 付 キュービクル移動型	800×600×1770 重量 110kg
D-3005C	KTC-2030	液面制御配線実習ユニット 入力端子絶縁ターミナル ポンプ1台、タンク給排水用2台 キュービクル移動型	800×600×1770 重量 120kg



KTC-2010



KTC-2020

模擬家屋用負荷装置 (YK-300 シリーズ)

整理番号	型式	仕様、形式	備考 (W)×(D)×(H)mm
D-3006A	YK-310	電力量計、分電盤ユニット、 垂直自立型移動式 電力量計 (単相3線式) 分電盤 (単相3線式 4回路)	1000×700×1700 重量 100kg
D-3006B	YK-320	空調機実習ユニット 垂直自立型移動式 エアコン (3.4KW, 1φ100V 2KVA) 1台	1000×700×1700 重量 130kg
D-3006C	YK-330	蛍光灯、換気扇ユニット 垂直自立型移動式 蛍光灯 (20W×2灯) 換気扇 (30cm電動式) コンセント2ヶ、NFB 3回路	1000×700×1700 重量 110kg



YK-310

電力技術総合実験実習装置

試験用発電機 (YMGシリーズ)

整理番号	型式	仕様、形式	備考 (W)×(D)×(H)mm
D-3007A	YMG-100P	電動機：3.7KW 50/60Hz＋発電機：直流複分巻型 DC100V 2KW 実習用制御盤付	1400×800×1310 重量約 380kg
D-3007B	YMG-200P	電動機：直流複分巻型 DC100V 2.2KW＋ 発電機：3相同期型 3φ 200V2KVA 50/60Hz 実習用制御盤付	1400×800×1310 重量約 420kg
D-3007C	YMG-300P	電動機：直流複分巻型 DC100V 2.2KW＋ 発電機：直流複分巻型 DC100V 2KW 実習用制御盤付	1400×800×1310 重量約 400kg
D-3007D	YMG-400P	電動機：3相同期型 3φ 200V 2.2KW＋ 発電機：3相同期型 3φ 200V2KVA 50/60Hz 実習用制御盤付	1400×800×1310 重量約 400kg



YMG-200P

制御用負荷装置 (KMR・KCRシリーズ)

整理番号	型式	仕様、形式	備考 (W)×(D)×(H)mm
D-3008A	KMR-102	単相 2KW 1.0A毎 0～20A 21ノッチ AC/DC 100V	400×500×400
D-3008B	KMR-103	単相 3KW 1.5A毎 0～30A 21ノッチ AC/DC 100V	400×500×500
D-3008C	KMR-302	3相 2KW 0.6A毎 0～6A 11ノッチ 3φ 200V 50/60Hz	500×500×300
D-3008D	KMR-303	3相 3KW 0.9A毎 0～9A 11ノッチ 3φ 200V 50/60Hz	500×500×350
D-3008E	KCR-103	単相 3KVA 0～30A 力率0.1～0.98 AC 100V 50/60Hz	750×500×750
D-3008F	KCR-302	3相 2KVA 0～6A 力率0.1～0.98 3φ 200V 50/60Hz	500×600×800
D-3008G	KCR-303	3相 3KVA 0～9A 力率0.1～0.98 3φ 200V 50/60Hz	600×600×900
D-3008H	KMR-303RC	3相 3KW 0～3KW 連続 GP-IB制御 3φ 200V 50/60Hz 自動・手動 両用	500×600×750



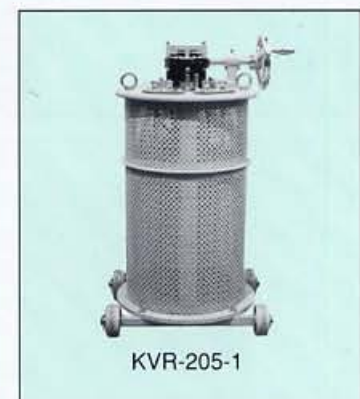
KMR-105



KCR-305

誘導電圧調整器 (KVRシリーズ)


整理番号	型式	仕様、形式	備考 (W)×(D)×(H)mm
D-3009A	KVR-205-1	1φ 5KVA 100±100V 50/60Hz 乾式移動タイプ 又は100±100V 50/60Hz	848×565×440 重量 190kg
D-3009B	KVR-305-1	3φ 5KVA 200±200V 50/60Hz 乾式移動タイプ	787×450×340 重量 130kg
D-3009C	KVR-310-1	3φ 10KVA 200±200V 50/60Hz 油入式移動タイプ	935×565×440 重量 230kg
D-3009D	AKVR-205-2	1φ 5KVA 100±100V 又は200±200V 50/60Hz 乾式移動タイプ 電動操作式	1000×600×500 重量 250kg
D-3009E	KVR-203-1	1φ 3KVA 100±100V 又は200±200V 50/60Hz 乾式移動タイプ	787×450×340 重量 130kg
D-3009F	KVR-303-1	3φ 3KVA 200±200V 50/60Hz 乾式移動タイプ	702×450×340 重量 90kg



KVR-205-1

※製品改良のため、仕様及び概観の一部を予告なく変更することがあります。
※本カタログ以外の特注仕様にも対応致します。

製造元  京南電機株式会社

発売元  富士エンタープライズ株式会社

本社 〒103-0004 東京都中央区東日本橋2-16-4
TEL (03) 3865-0981(代) FAX (03) 3865-0688
千葉営業所 TEL (047) 366-7891 FAX (047) 366-0608
Home page <http://www.feco.co.jp/>

代理店